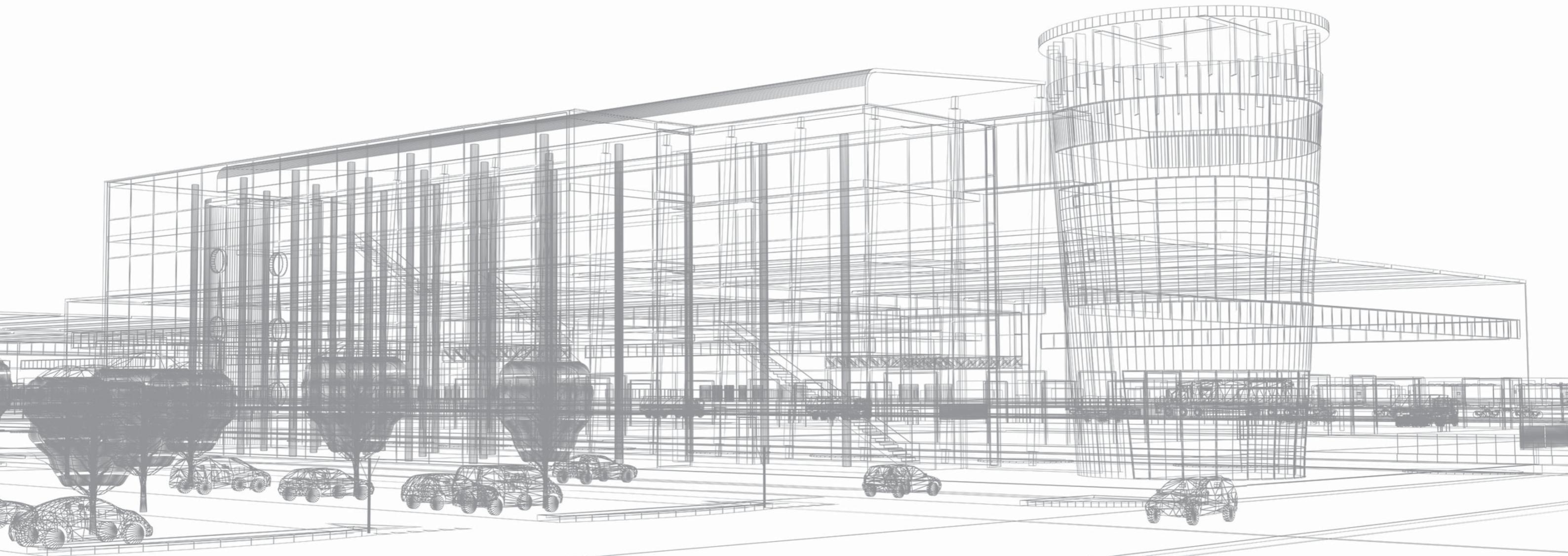




verniciatura  
di ponzano



**Verniciatura di Ponzano s.r.l.**

Per maggiori informazioni sulle nostre procedure e applicazioni potete contattarci telefonicamente ai numeri:  
+39 0422 441217  
+39 0422 967793

Oppure inviarci un'e-mail:  
[verniciatura@verniciatura.it](mailto:verniciatura@verniciatura.it)

o consultare il nostro sito:  
[www.verniciatura.it](http://www.verniciatura.it)

 sensitive  
collection 2011-2012

tanti verniciano,  
**noi proteggiamo**



**VP** verniciatura  
di ponzano

è uno dei maggiori applicatori conto terzi di rivestimenti in polvere presente nel mercato nazionale.



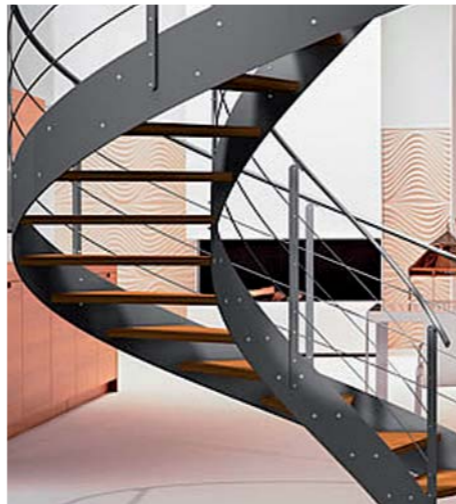
Grazie a una più che ventennale esperienza nel settore dei trattamenti superficiali siamo in grado di assistere e soddisfare il cliente in ogni sua esigenza di protezione dagli agenti corrosivi con un occhio alle tendenze del mercato in fatto di colori, di finiture, di effetti speciali.



La raccolta di colori **SENSITIVE COLLECTION** è stata creata per la protezione, la decorazione e la finitura di architetture destinate all'impiego in esterni. Questi prodotti nonché le nostre procedure di applicazione sono mirate alla realizzazione di un substrato eccezionalmente resistente agli agenti atmosferici.



**Verniciatura di Ponzano** per una notevole quantità di prodotti sempre disponibili a stock, per la disponibilità e competenza del suo personale, per la cura che pone nella lavorazione dei tuoi materiali è il tuo partner ideale.



**BIANCO MARMO ANTICO**  
**SENSITIVE COLLECTION**



**MARRONE MARMO ANTICO**  
**SENSITIVE COLLECTION**



**GRIGIO MARMO ANTICO**  
**SENSITIVE COLLECTION**



**MARRONE VERONA**  
**SENSITIVE COLLECTION**



**RUGGINE**  
**SENSITIVE COLLECTION**



**BRONZO SABLÉ**  
**SENSITIVE COLLECTION**



**GRIGIO ROVIGO**  
**SENSITIVE COLLECTION**



**GRIGIO GRAFITE**  
**SENSITIVE COLLECTION**



**ALLUMINIO PADOVA**  
**SENSITIVE COLLECTION**



**NERO ANTRACITE**  
**SENSITIVE COLLECTION**



**NERO BASSANO**  
**SENSITIVE COLLECTION**



**NERO TREVISO**  
**SENSITIVE COLLECTION**

= APPLICAZIONI PER USO ESTERNO